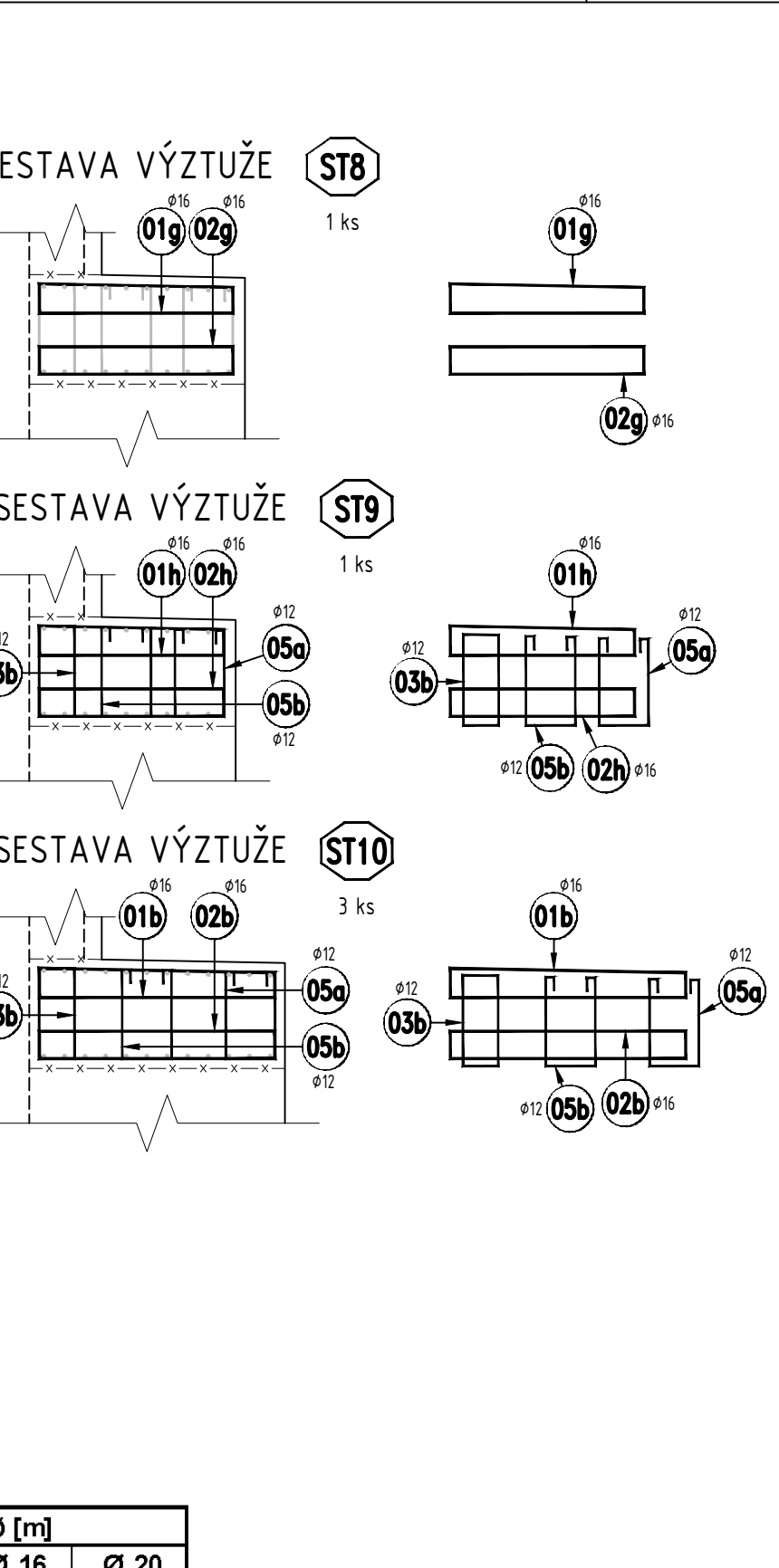
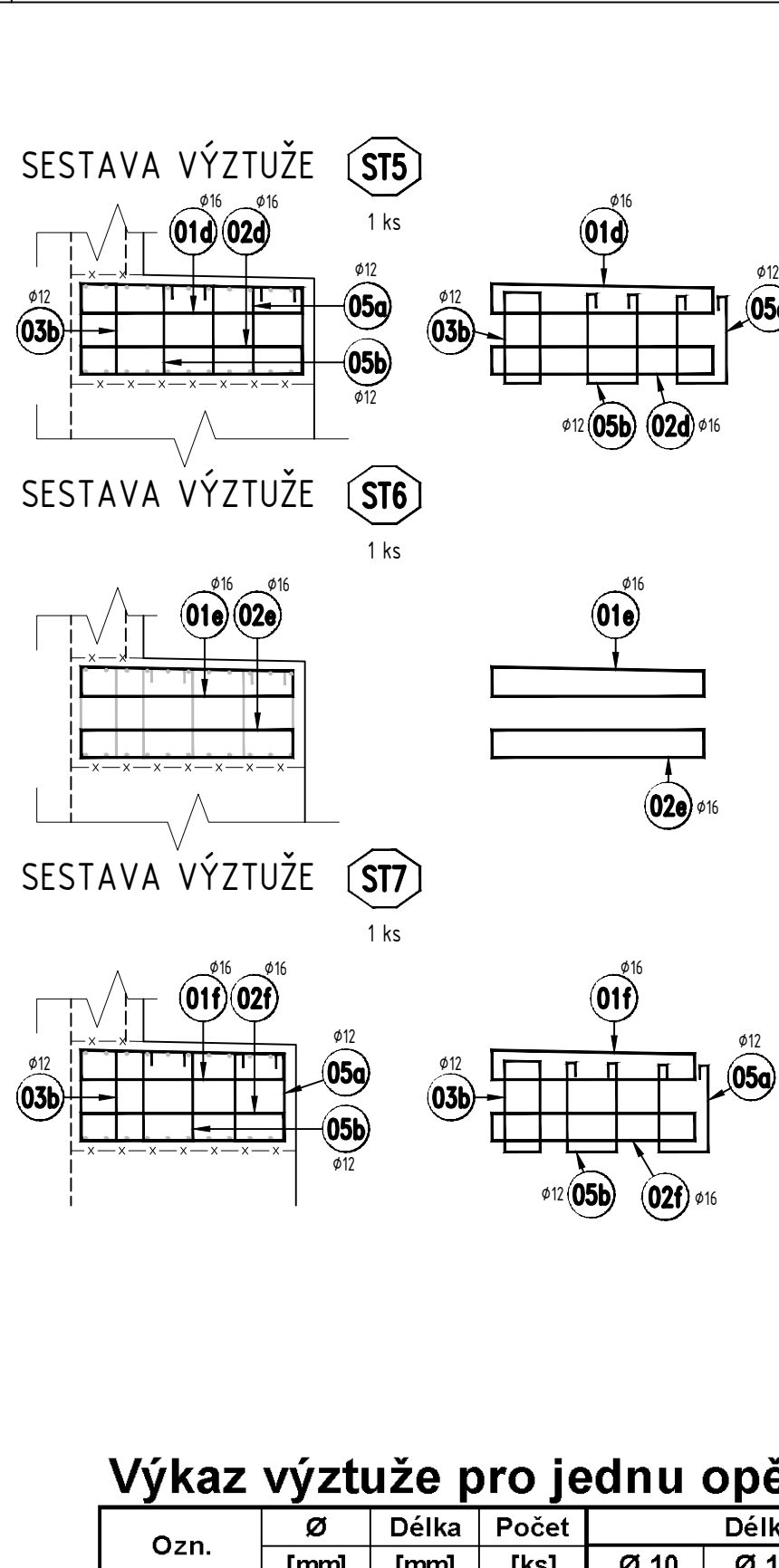
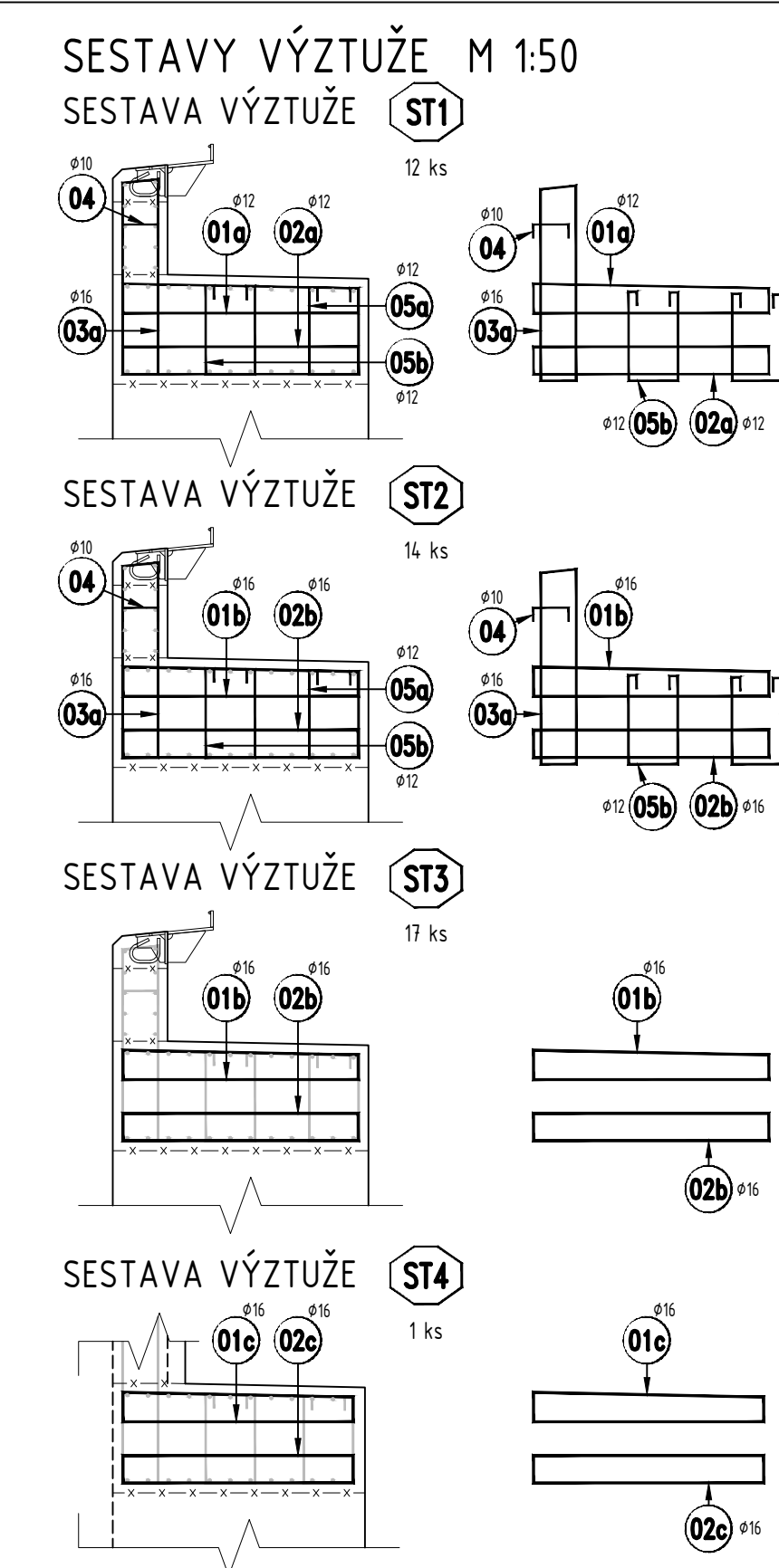
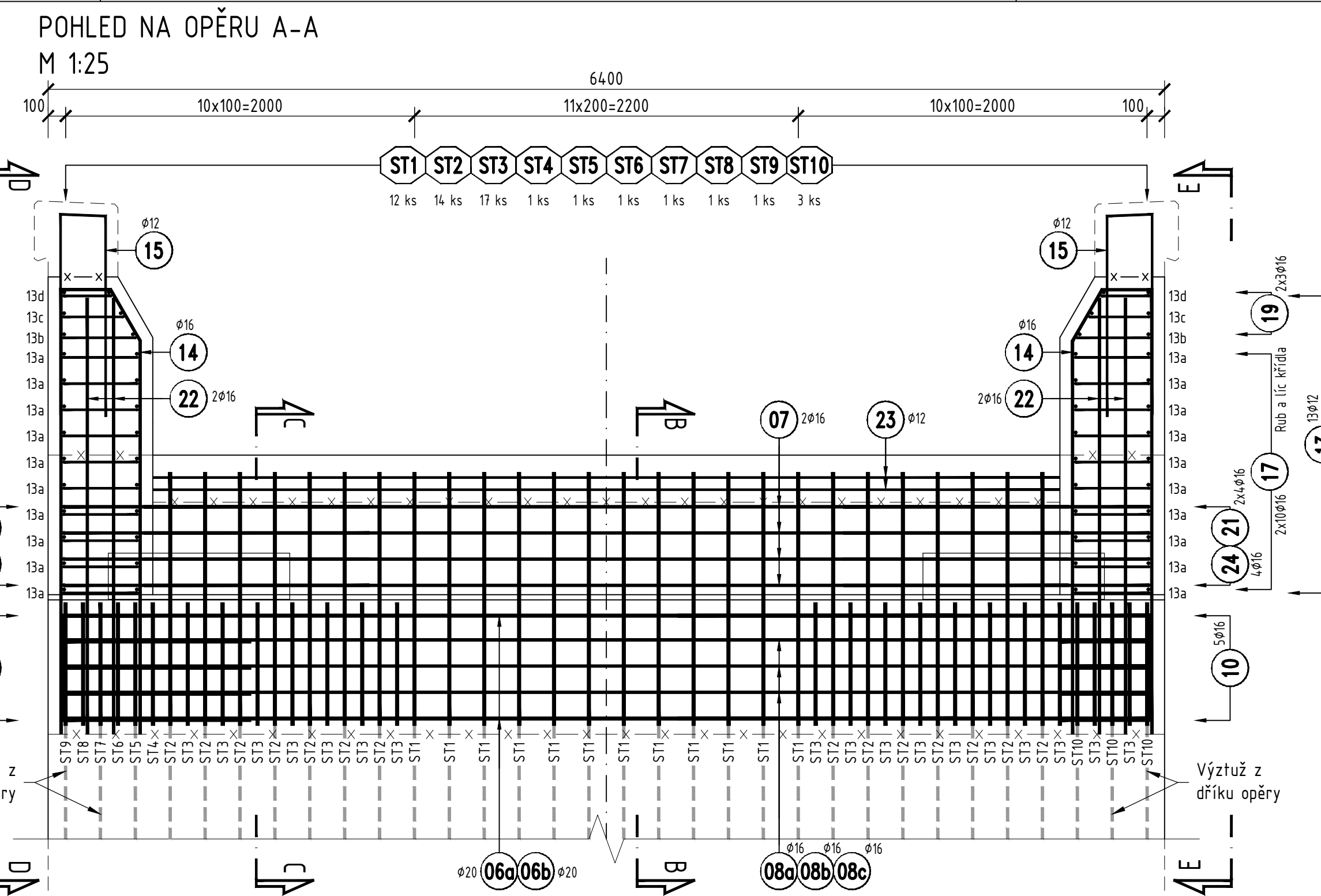
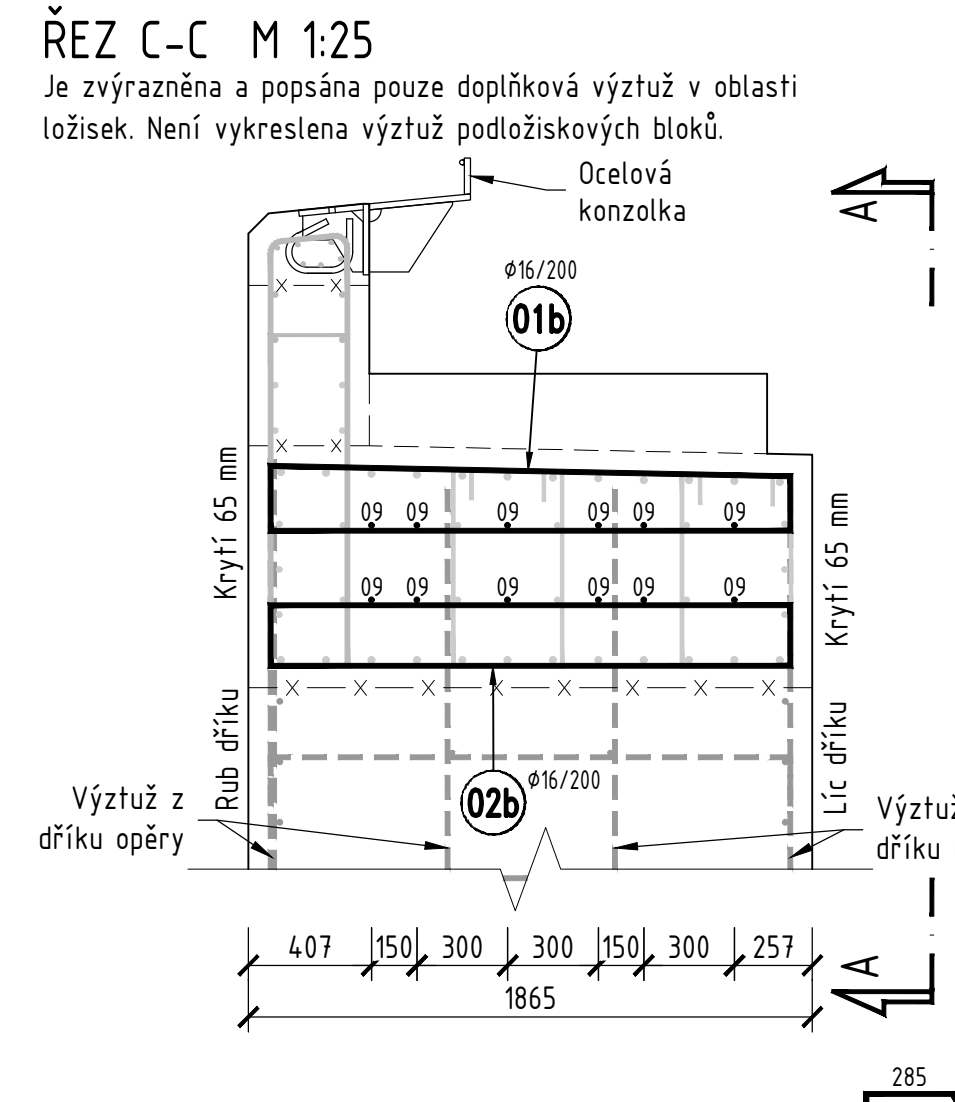
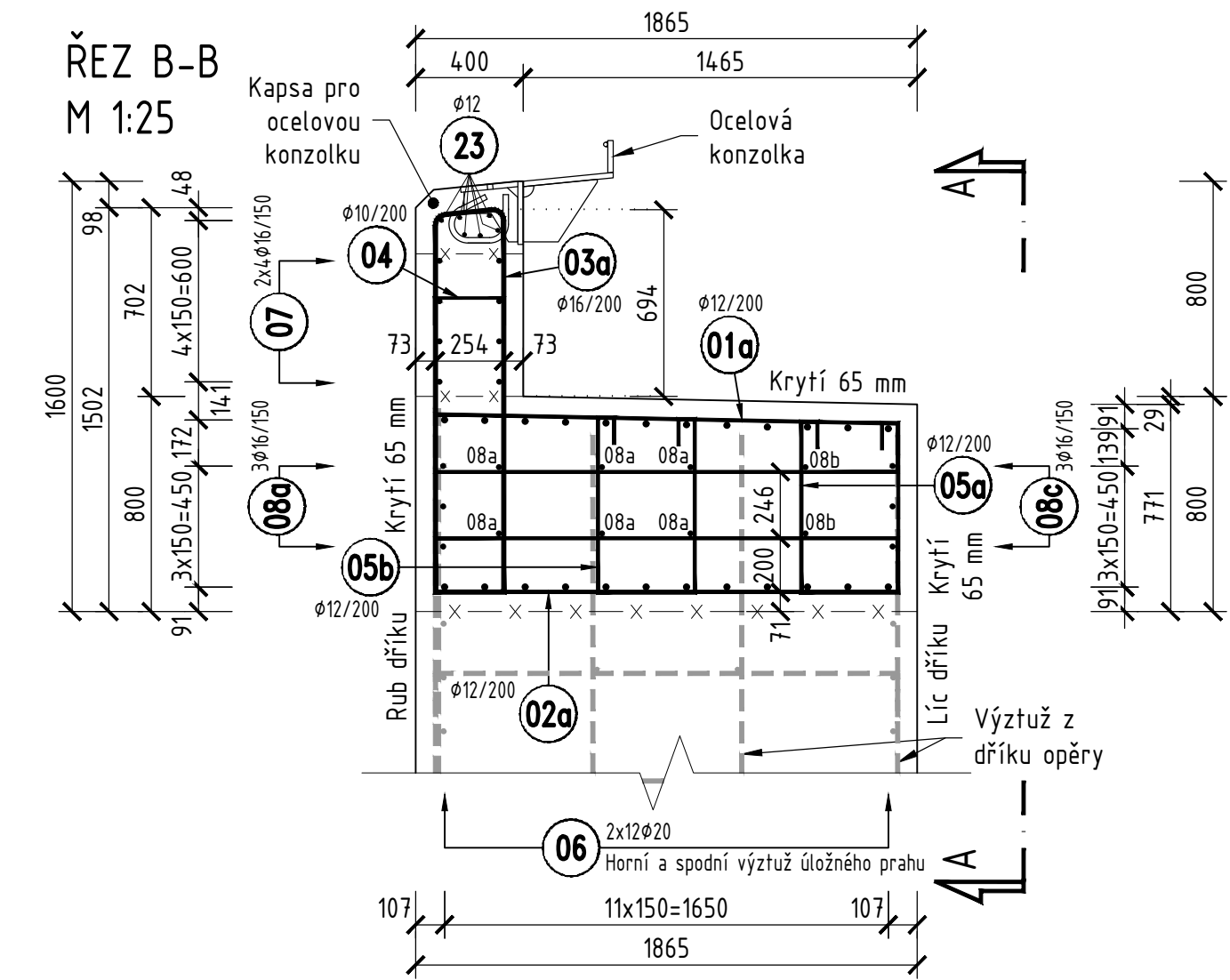


VÝKRES VÝZTUŽE HORNÍ ČÁSTI OPĚR - ČÁST 1

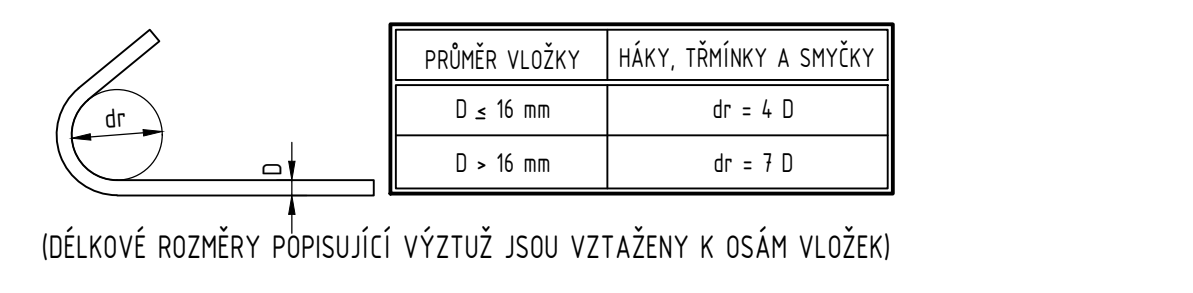


- Poznámky:**
- Výkres je nutně číst s přílohou *Výkres výztuže horní části opěr - část 2*
  - Výkres platí pro obě opěry.
  - Jednotlivé položky budou v případě potřeby ořezány nebo ohnuty do bednění.
  - Pro omezení vlivu budných proudů bude výztuž prováděna dle zásad uvedených v příloze Technická zpráva.
  - Veškerá betonářská výztuž vystupující z pracovních spár, která nebude zabetonována do 8 týdnů, se po zabetonování ochrání v celé své vystupující délce protikorozním náěrem.
  - Výztuž vystupující z pracovních spár musí být před prováděním další části řádně očištěna tak, aby byla zajištěna předspsaná soudržnost vložek s betonem
  - \* - skutečná velikost a tudíž i výztužení podložiskových bloků bude upřesněno v rámci RDS či VTD na základě skutečných rozměrů použitých ložisek a rozmístění kotvení trnů ložisek (krytí podložiskových bloků je vykresleno pouze orientačně).

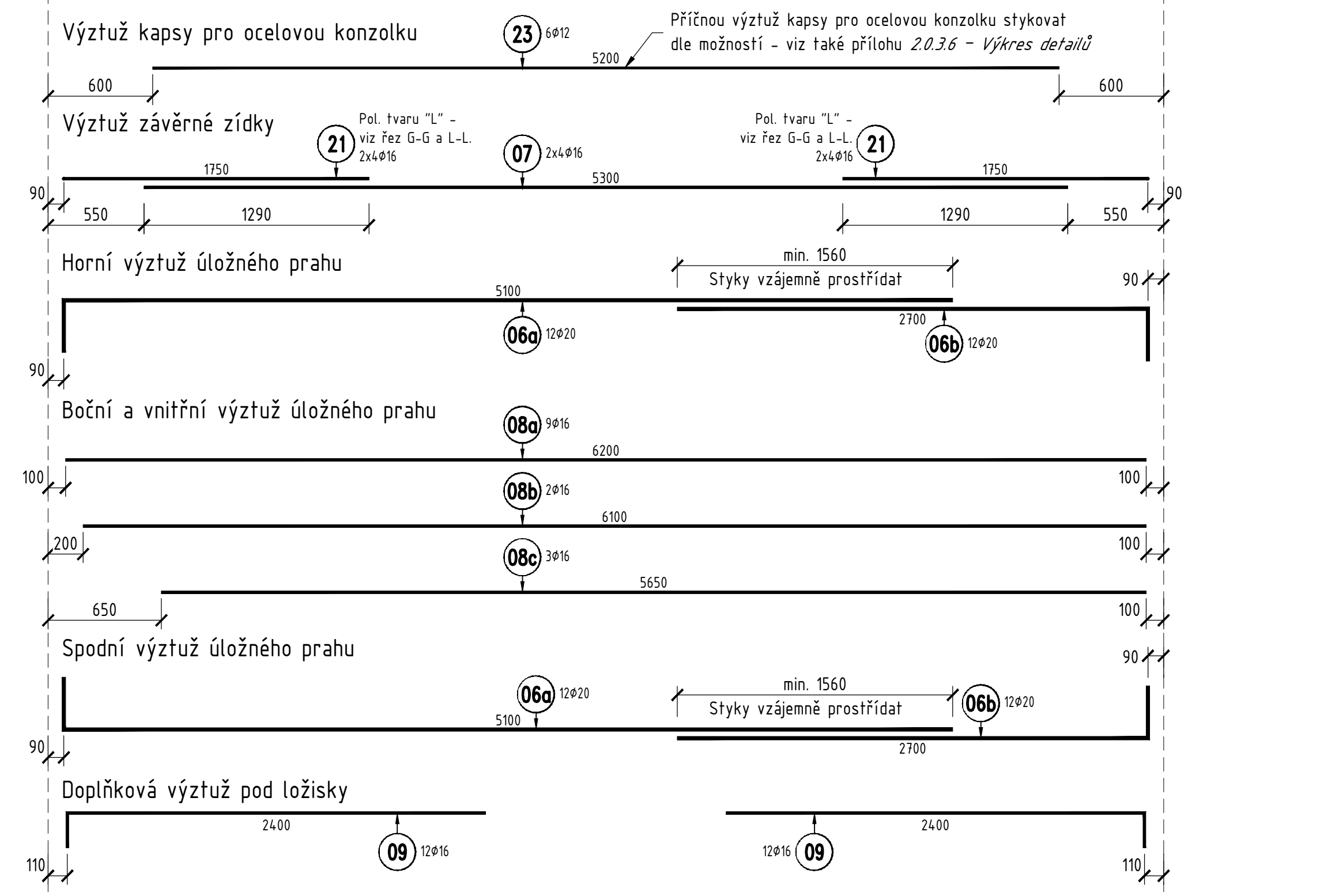
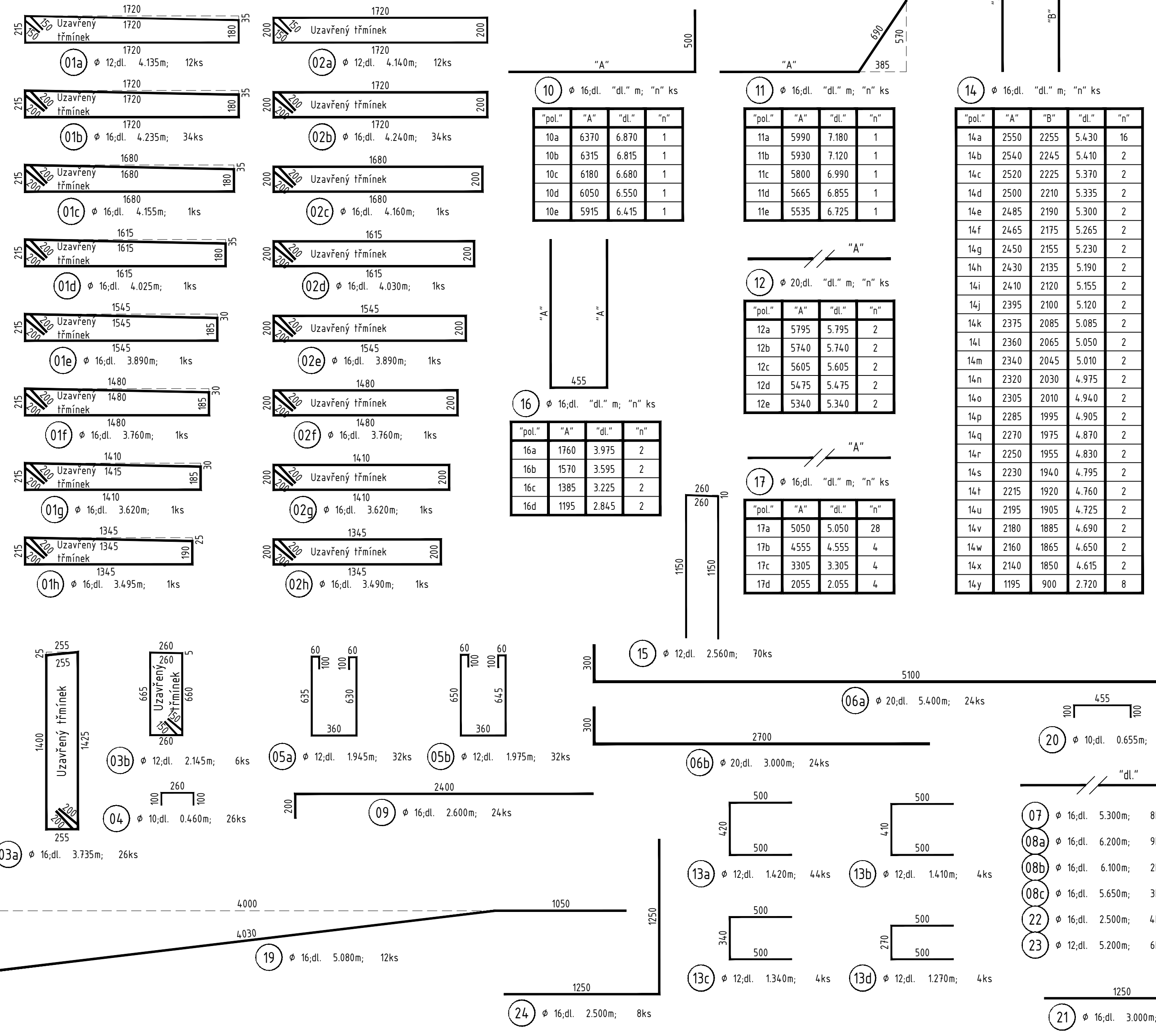
OCEL B500B  
BETON ÚLOŽNÉHO PRAHU, ZÁVĚRNÉ ZÍDKY C30/37-XD3, XF4  
A ZÁVĚSNÝCH KŘÍDEL C30/37-XD3, XF4  
BETON PODLOŽISKOVÝCH BLOKŮ C35/45-XD3, XF4

KRYTÍ MINIMÁLNÍ 55 mm  
KRYTÍ JMENOVITÉ 65 mm

MINIMÁLNÍ PRŮMĚRY ZAKŘIVENÍ :  
(PRO ŽEBŘIKOVOU VÝZTUŽ)

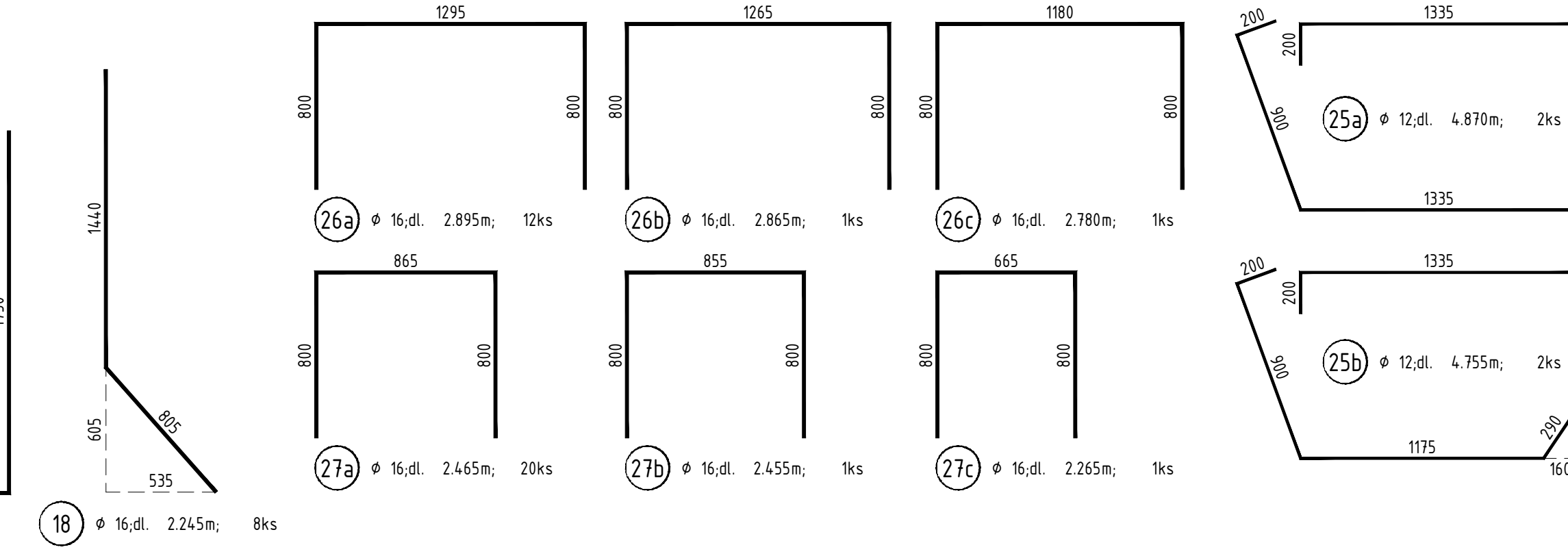


VÝTAH VÝZTUŽE PRO JEDNU OPĚRU M 1:25



VÝTAH VÝZTUŽE PODLOŽISKOVÝCH BLOKŮ PRO JEDNU OPĚRU

Tvary výztuže je nutno upřesnit v rámci RDS či VTD na základě skutečných rozměrů podložiskových bloků a rozmístění kotvení trnů ložisek



Výkaz výztuže pro jednu opěru									
Ozn.	Ø	Délka	Počet	Délka dle Ø [m]					
	[mm]	[mm]	[ks]	Ø 10	Ø 12	Ø 16	Ø 20		
01a	12	4135	12		49.62		143.99		
01b	16	4235	34				4.16		
01c	16	4155	1				4.03		
01d	16	4025	1				3.89		
01e	16	3890	1				3.76		
01f	16	3760	1				3.62		
01g	16	3620	1				3.50		
01h	16	3495	1				3.49		
02a	12	4140	12		49.68		144.16		
02b	16	4240	34				4.16		
02c	16	4160	1				4.03		
02d	16	4030	1				3.89		
02e	16	3890	1				3.76		
02f	16	3760	1				3.62		
02g	16	3620	1				3.50		
02h	16	3490	1				3.49		
03a	16	3735	28				97.11		
03b	12	2145	6		12.87				
04	10	460	26	11.96					
05a	12	1945	32		62.24				
05b	12	1975	32		63.20				
06a	20	5400	24				129.60		
06b	20	3000	24				72.00		
07	16	5300	8				42.40		
08a	16	6200	9				55.80		
08b	16	6100	2				12.20		
08c	16	5850	3				16.95		
09	16	2600	24				62.40		
10a-e (prům. pol.)	16	6670	5				33.35		
11a-e (prům. pol.)	16	6975	5				34.88		
12a-e (prům. pol.)	20	5595	10				55.95		
13a	12	1420	44		62.48				
13b	12	1410	4		5.64				
13c	12	1340	4		5.36				
13d	12	1270	4		5.08				
14a-y (prům. pol.)	16	4940	70				345.80		
15	12	2560	70		179.20				
16a-d (prům. pol.)	16	3410	8				27.28		
17a-d (prům. pol.)	16	3745	40				149.80		
18	16	2245	8				17.96		
19	16	5080	12				60.96		
20	10	655	210		137.55				
21	16	3000	16				48.00		
22	16	2500	4				10.00		
23	12	5200	6		31.20				
24	16	2500	8				20.00		
25a	12	4870	2		9.74				
25b	12	4755	2		9.51				
26a	16	2895	12				34.74		
26b	16	2895	1				2.87		
26c	16	2780	1				2.78		
27a	16	2465	20				49.30		
27b	16	2455	1				2.46		
27c	16	2265	1				2.27		
28	12	2800	8		22.40				
29	12	3670	4		14.68				
Délka dle Ø celkem		[m]		149.51	582.90	1463.34	257.55		
Hmotnost dle Ø 1bm		[kg]		0.617	0.888	1.578	2.466		
Hmotnost dle Ø celkem		[kg]		82.2	517.6	2309.1	635.1		
Hmotnost celkem		[kg]				3564.1			

Hmotnost výztuže pro obě opěry [kg] 7 108

Ministerstvo dopravy Státní fond dopravní infrastruktury		Příloha	
Jméno: _____		Podpis: _____	
Orientace: Hlavní vjezd		Rozměry: 12 x 4 D	
Revize: 001		Datum: 25.05.2022	
Popis: Dokumentace pro přehled		Kontrola: Ing. Jan Sedivý	
Stavba: Správa železnic, státní organizace		Adresa: Havlíčkův Brod - Pardubice	
Zástupce investora: Nerudova 1, 779 00 Olomouc		Adresa: Nerudova 1, 779 00 Olomouc	
Zhotovitel díla: Exprojekt s.r.o.		Adresa: Havlíčkův Brod - Pardubice	
Adresa: Havlíčkův Brod - Pardubice		Adresa: Havlíčkův Brod - Pardubice	
Zhotovitel objektu: Exprojekt s.r.o.		Adresa: Havlíčkův Brod - Pardubice	
Adresa: Havlíčkův Brod - Pardubice		Adresa: Havlíčkův Brod - Pardubice	
Hlavní projektant (HIP): Ing. David Rose		Specialista: Ing. Martin Chaloupka	
Název stavby/akce: Rekonstrukce mostu v km 42,794 trati Havlíčkův Brod - Pardubice		Označení investora: S62.1700.174	
Název části: Mosty, propustky a zdi		Označení zhotovitele: 2023-087	
Název objektu/dílní části: Most v km 42,794		Označení části: D.2.1.04	
Název přílohy: Výkres výztuže horní části opěr - část 1		Označení objektu/komponenty: SO 01	
Název dílní části přílohy: Výkres výztuže horní části opěr - část 1		Číslo přílohy: 2. 073	
Odpovědný projektant: Ing. Petr Sedivý		Měřítko: 1:25, 1:50	
Zpracovatel přílohy: Ing. Petr Sedivý		Formáty: 12 x A4	
Kraj: Pardubický		Město: Havlíčkův Brod	
Datum: 25.5.2022		Datum: 25.5.2022	